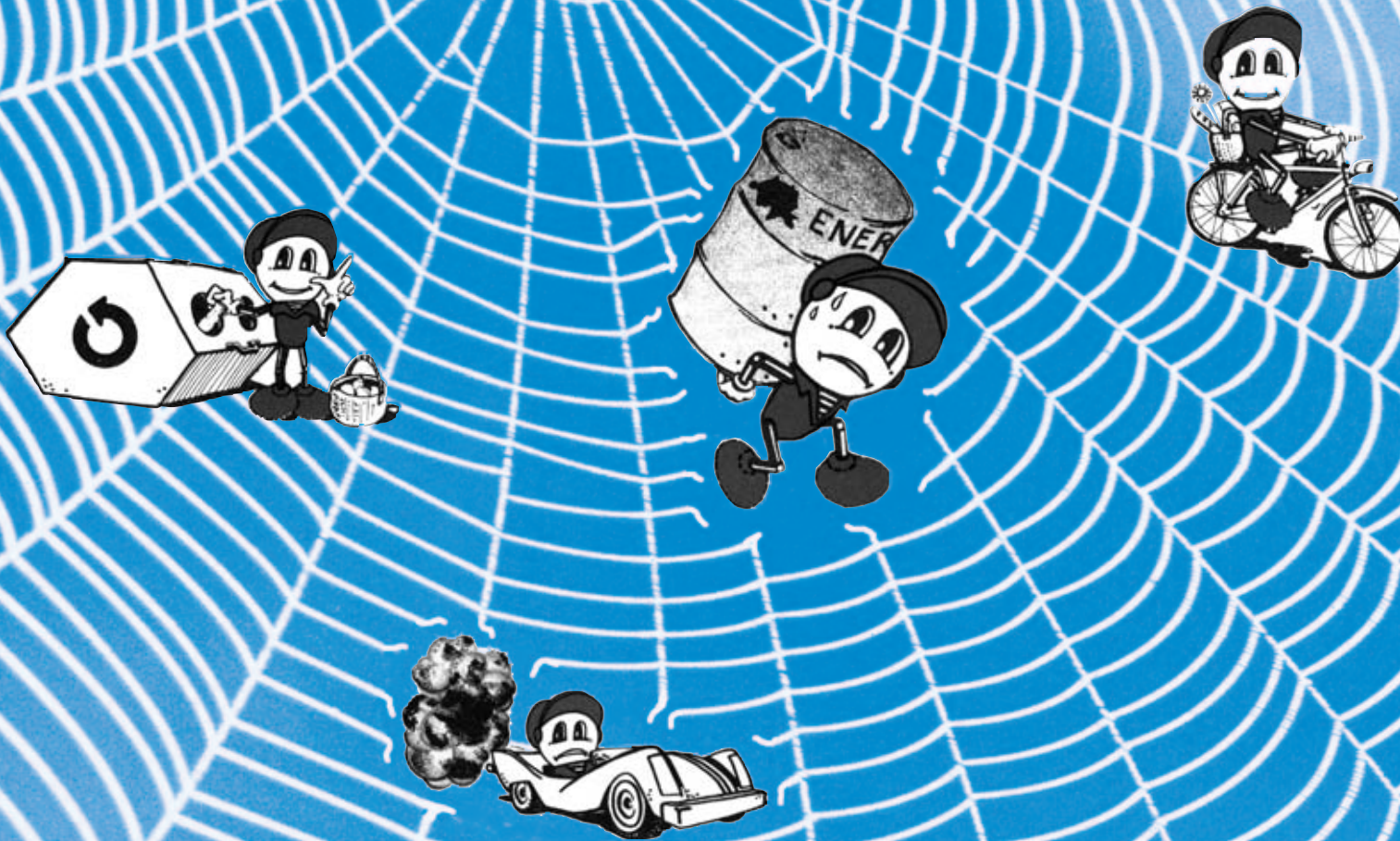


Die Welt... ein vernetztes System

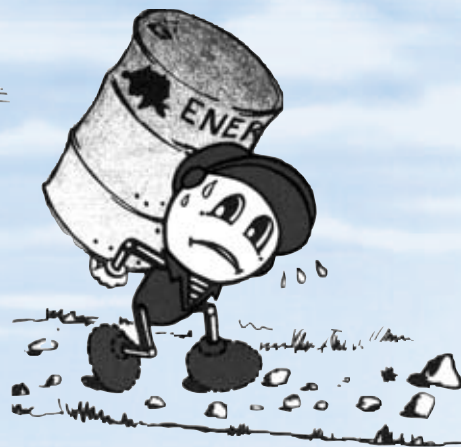
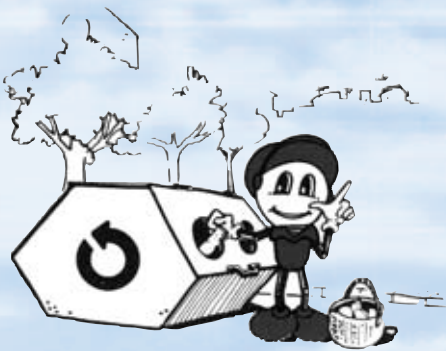
Wir sind ein verantwortlicher
Teil davon!



Tips und Ratschläge

Herausgegeben von:
Urs Hollenstein

Mitarbeit:
3. Realklasse



Deine Umwelt

- Asche gehört in feuer **feste** Gefässe
- organische Abfälle gehören **auf** den Komposthaufen
- Batterien **der** Verkaufsstelle zurückbringen
- Gifte **dem** Lieferanten zurückgeben
- Lösungsmittel **nicht** dem Grundwasser und Abwasser zuführen
- **nur** naturbelassenes Holz verfeuern
- Sonderabfälle bei der **entsprechenden** Entsorgungsstelle abgeben
- Papier, Zeitungen und Karton **nicht** verbrennen
- Energie sparsam und **gezielt** einsetzen
- **kontrolliert** Wasser gebrauchen

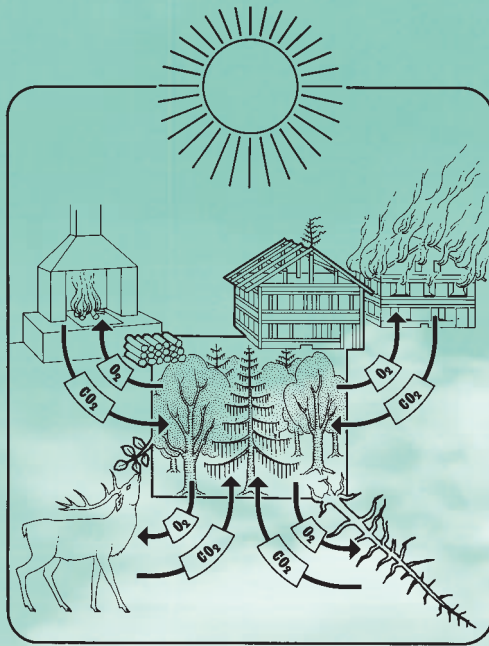
meine Umwelt

Beachten Sie das Infoblatt Abfall der Gemeinde
Wohin mit den Abfällen



- Verdünner, Farbwickler, Farben, etc enthalten Giftstoffe. Sie dürfen nicht in die Toilette entsorgt werden
- Auch feste Abfälle gehören nicht in die Toilette. Keine Oele ins Wasser geben. 1 Liter Oel kann 1'000'000 Liter Wasser ver-seuchen!
- Quecksilberbatterien sind immer an den Verkaufsort zurückzubringen
- Bootsfahrer: Schifffahrtsgesetz beachten

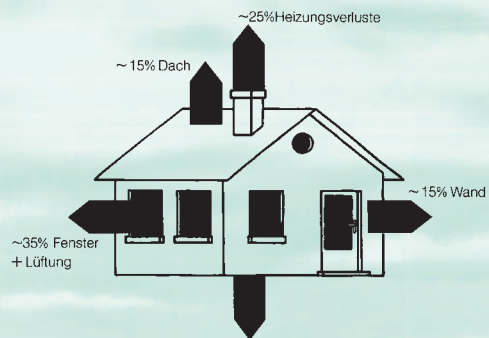




Heizen, Lüften, Warmwasser Wo geht die Wärme verloren ?

Rund ein **Drittel** des schweizerischen Endenergieverbrauchs wird für die Raumheizung und 10 bis 15 % für die Wassererwärmung aufgewendet. Deshalb sind beim Heizen und Lüften die **grössten Einsparungsmöglichkeiten** vorhanden.

Aus der folgenden Abbildung ersehen Sie wo die Wärme in einem Haus verlorengeht.



Wärmeverlust in %

Die Zahlen geben Ihnen eine Grössenordnung an, wie sich die Verluste aufteilen. Je nach Haus können einzelne Werte um die Hälfte grösser oder kleiner sein.



- **Schützen** Sie den Boden und unterdrücken Sie Unkraut mit einer dünnen Mulchschicht (Rosenschnitt, Häcksel, etc.)
- **Pflanzen** Sie nur alle drei Jahre dieselbe Gemüseart im gleichen Beet, damit sich Schädlinge und Krankheiten weniger vermehren.
- **Lockern** Sie den Boden ob und zu auf.
- **Düngen** Sie nur soviel wie nötig.
- Mittel spritzen statt giessen oder stäuben.

Gsundi Bödä

Der Boden ist unsere Lebensgrundlage. Unzählige Lebewesen leben darin und helfen, ihn aufzubauen

Am Boden hängt unsere Zukunft.
Tragen wir Sorge zu ihm



Nur saubere Wärme hat Zukunft

Jedes Jahr steigen Millionen Tonnen schädliche Gase in unsere Erdatmosphäre und bewirken, dass unsere Luft immer schlechter und wärmer wird (**Treibhauseffekt**).

Deshalb:

- Erdöl, Benzin, Gas, Kohle sparen
- Autofahren nur wenn nötig
- Heizung kontrollieren lassen
- Keine privaten Abfälle verbrennen
- Wohnung nicht überheizen (20 Grad)
- Duschen statt baden
- Kurz, aber kräftig lüften
- Keine Spraydosen mit Treibgas benutzen



Saubere Luft- mehr Lebensfreude

Was können wir persönlich tun, damit es unserer Luft wieder besser geht?



denk mit
spar mit!

- Bei Nichtgebrauch: Geräte **abschalten**
- Licht nur wenn **nötig** einschalten
- Auch in den **Ferien** Strom sparen
- "Stand by" **frisst** Energie: ausschalten
- Pfannen- und Plattengröße **müssen** übereinstimmen
- Brauchen Sie so **viele** elektrische Geräte?

Sparen ist ganz
einfach!



Strom



Der Stromverbrauch aller Haushaltapparate macht über 10% des Energieverbrauches eines Durchschnittshaushaltes aus.

Die Sparmöglichkeiten liegen bei etwa 20% !

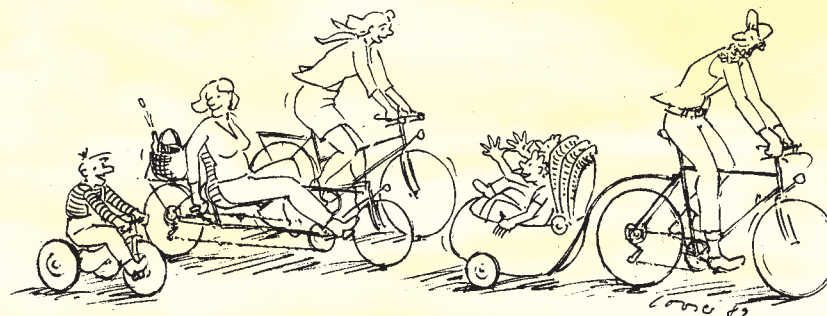
Das entspricht ca. der halben Jahresproduktion des Kernkraftwerkes Mühleberg, bzw. der mittleren Jahresproduktion des Speicherwerkes.

Die Geräteproduzenten bemühen sich, neue Haushaltapparate mit geringerem Stromverbrauch herzustellen.

Weniger Individualverkehr, mehr öffentliche Verkehrsmittel benützen. Nach Möglichkeit Postauto und Bahn benützen.



Weniger einzeln, mehr zusammen. Fahrgemeinschaften bilden und dadurch eine höhere Fahrzeugauslastung.



Weniger fahren, mehr laufen oder treten. Kurze Strecken zu Fuss gehen oder mit dem Velo fahren.



Weniger Benzindämpfe. Durch Tanken mit Gasrückführung und durch Parkieren im Schatten. Weniger benzingetriebene Geräte an heißen Sommertagen.

Abfall



*denk mit
spar mit!*



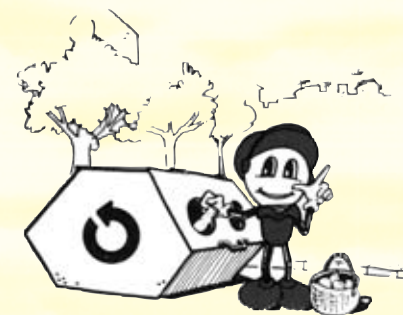
*lehren Sie mit,
das unsere Welt
einmal nicht so aussieht*



Glas, Büchsen, Batterien, Gift, Papier, Öl.....
richtig entsorgen

Tips


- Grünabfälle kompostieren
- Vermeiden Sie Abfälle
- Beim Einkaufen auf Verpackung achten
- Recycling wo immer es möglich ist



Gsundi Bödä

Der Boden ist unsere Lebensgrundlage.
Unzählige Lebewesen leben darin und helfen,
ihn aufzubauen

Am Boden hängt unsere Zukunft.
Tragen wir Sorge zu ihm

- 
- Schützen Sie den Boden und unterdrücken Sie Unkraut mit einer dünnen Mulchschicht (Rosenschnitt, Häcksel, etc.)
 - Pflanzen Sie nur alle drei Jahre dieselbe Gemüseart im gleichen Beet, damit sich Schädlinge und Krankheiten weniger vermehren.
 - Lockern Sie den Boden ab und zu auf.
 - Düngen Sie nur soviel wie nötig.
 - Mittel spritzen statt giessen oder stäuben.